



## المجتمعات والمدن المستدامة - مؤشرات خدمات المدينة ونوعية الحياة

### المجال

تُحدّد هذه المواصفة القياسية الأردنية منهجيات لمجموعة من المؤشرات التي تهدف إلى توجيه وقياس أداء خدمات المدن وجودة الحياة فيها. وتعتمد هذه المواصفة على المبادئ الواردة في المواصفة القياسية الأردنية 2307 الدولية 37101، كما تُستخدم بالتكامل معها ومع الأطر التشريعية ذات الصلة.

### التطبيق

تنطبق هذه الوثيقة على أي مدينة أو بلدية أو حكومة محلية تتعهد بقياس أدائها بطريقة قابلة للمقارنة ويمكن التحقق منها ، بغض النظر عن الحجم والموقع

الاقتصاد  
9 مؤشر



التعليم  
6 مؤشرات



الطاقة  
8 مؤشرات



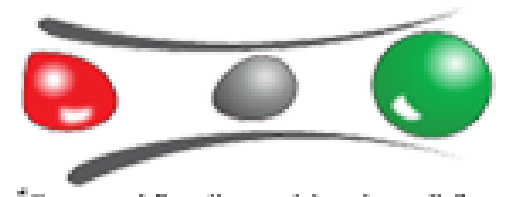
البيئة والتغير المناخي  
9 مؤشرات



التمويل  
5 مؤشرات







الأمن  
10 مؤشرات



النفايات الصلبة  
10 مؤشرات



الرياضة والثقافة  
3 مؤشرات



الاتصالات  
2 مؤشر



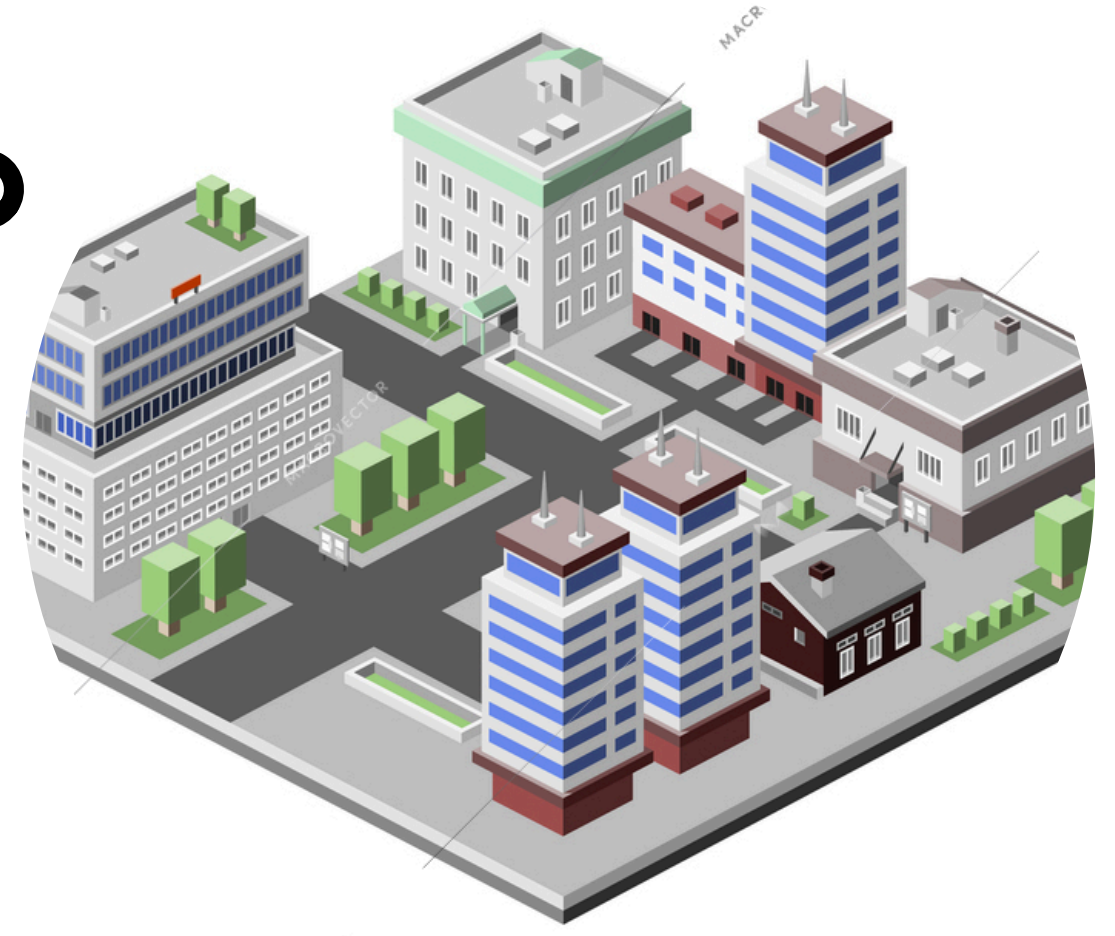
النقل  
8 مؤشرات



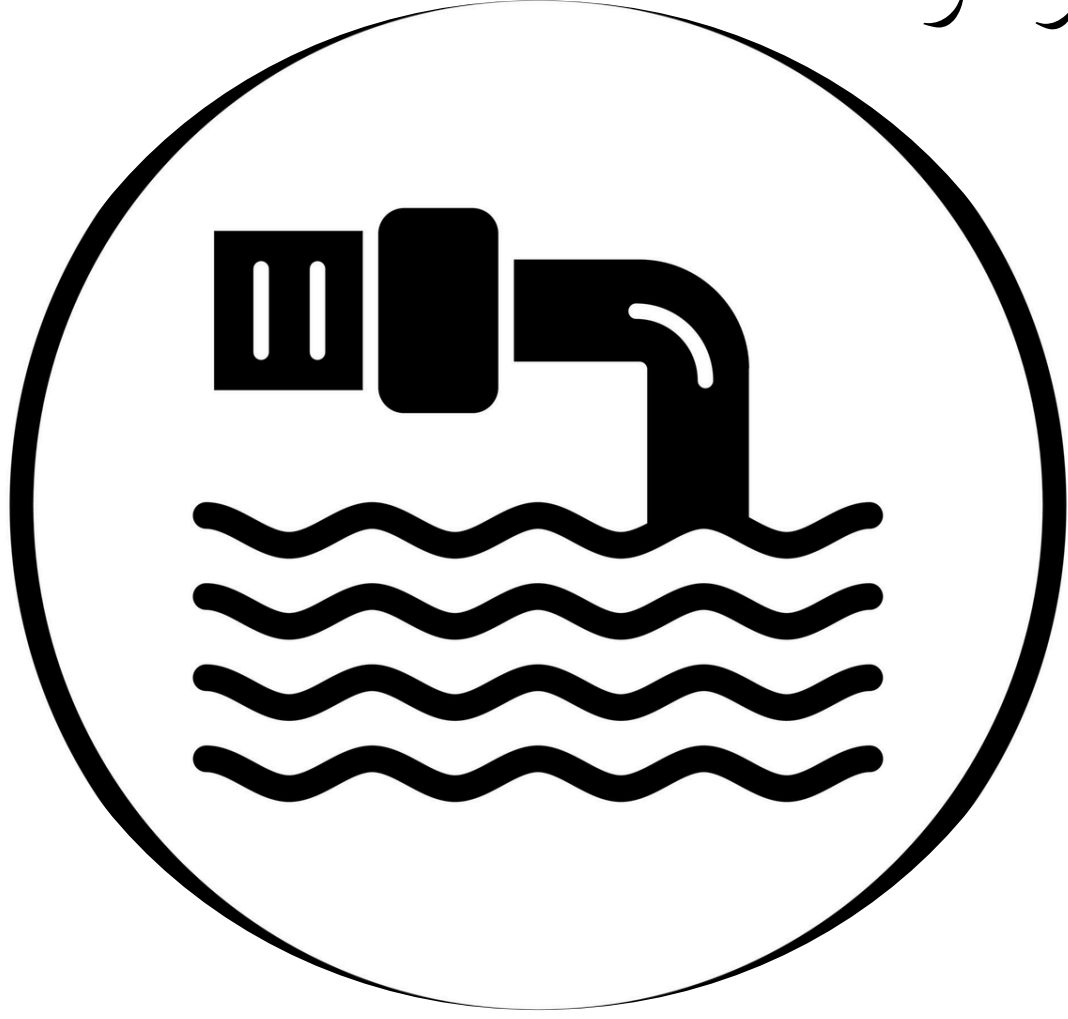
الزراعة الحضرية المحلية والأمن الغذائي  
4 مؤشرات



التخطيط الحضري  
5 مؤشرات



مياه الصرف الصحي  
4 مؤشرات



المياه  
7 مؤشرات



لمزيد من المعلومات بخصوص شراء هذه المواصفة القياسية الأردنية أو الاطلاع عليها،  
يرجى التواصل مع قسم نقطة الاستعلام/مؤسسة المواصفات والمقاييس الأردنية  
رئيس قسم نقطة الاستعلام: م. روان العميرة.

الهاتف: 009625301225 الرقم الفرعي 1052.

البريد الإلكتروني: [Rawan.Amayrah@JSMO.GOV.JO](mailto:Rawan.Amayrah@JSMO.GOV.JO)